

KARTA REJESTRACYJNA OSUWISKA

1. Numer ewidencyjny:

1 4 - 1 9 - 1 2 2 - 0 1 2 8 8 1

2. Lokalizacja osuwiska:

1. Miejscowość: Szeligi	2. Gmina: Słupno gm. wiejska	3. Powiat: płocki	4. Województwo: mazowieckie
5. Mapa topograficzna:	6. Arkusz SMGP 1:50 000:	7. Współrzędne geograficzne: 19° 51'36.0" E 52° 30'35.0" N	
8. Kraina geograficzna: Wysoczyzna Płocka		9. Jednostka tektoniczna: Niecka brzeźna	10. Zlewnia: Słupianka
11. Inne dane lokalizacyjne:			

3. Charakterystyka osuwiska:

1. Sytuacja geomorfologiczna: stok górny	2. Układ geologiczny: asekwentne	
3. Rodzaj materiału: osuwisko gruntowe (ziemne)	4. Rodzaj ruchu: zsuw	5. Stopień aktywności: nieaktywne
6. Krótki opis słowny: Osuwisko slinie przekształcone przez człowieka. Na jęzorze stoi dom, czoło osuwiska poniżej domu wyprofilowane i dosypane ziemią.		

4. Parametry morfometryczne osuwiska:

a. ogólne:

1. Powierzchnia: 0.74 ha	2. Długość: 117 m	3. Szerokość: 80 m	4. Wysokość maks.: 103 m n.p.m.	5. Wysokość min.: 87 m n.p.m.	6. Rozpiętość pionowa: 16 m
7. Nachylenie: 7°	8. Azymut: 321°				

b. skarpa osuwiskowa:

9. Wysokość skarpy głównej: 6 m	10. Nachylenie skarpy głównej: 20°	11. Szczeliny powyżej skarpy głównej: brak	12. Skarpy wtórne: brak
------------------------------------	---------------------------------------	---	----------------------------

c. jęzor i koluwium:

13. Wysokość czola: 3 m	14. Długość powierzchni koluwium: 101 m	15. Nachylenie powierzchni koluwium: 5°	16. Miąższość: mierzona szacowana m 4 m	
----------------------------	--	--	---	--

d. stok, na którym jest osuwisko:

17. Typ stoku: wklęsły	18. Nachylenie: 8°	19. Ekspozycja: NW	20. Długość: 250 m	21. Wysokość: 36 m
---------------------------	-----------------------	-----------------------	-----------------------	-----------------------

5. Podłoże osuwiska:

1. Rodzaj utworów: iły	2. Wiek utworów: plejstocen	3. Zaleganie warstw:
piaski	plejstocen	- / -/ poziome
gliny zwałowe	plejstocen	- / -/ poziome
gliny zwałowe	plejstocen	- / -/ poziome
gliny zwałowe	plejstocen	- / -/ poziome
piaski	plejstocen	- / -/ poziome
piaski	plejstocen	- / -/ poziome
iły	plejstocen	- / -/ poziome
iły	plejstocen	- / -/ poziome
4. Tektonika: inne (w tym: brak uwarunkowań tektonicznych)		

6. Materiał koluwalny :

gliny i/lub iły

7. Przejawy wód powierzchniowych i gruntowych w obrębie:

1. Koluwium:	2. Skarpy głównej i stoku powyżej skarpy:
3. Stoku poniżej osuwiska:	4. Stoku po bokach osuwiska:

8. Wiek i geneza osuwiska:

1. Data powstania:		
2. Rozwój osuwiska w czasie:		3. Przyczyna ruchu osuwiskowego:

9. Użytkowanie terenu w obrębie osuwiska:

a. pokrycie stoku:

1. Lasy: nie	2. Zarośla krzewiaste: nie	3. Łąki i pastwiska: tak	4. Grunty orne: nie	5. Sady: tak	6. Nieużytki: nie
-----------------	-------------------------------	-----------------------------	------------------------	-----------------	----------------------

b. zabudowa:

7. Mieszkalna: 1	8. Gospodarcza:: 2	9. Przemysłowa/usługowa:	10. Użyteczności publicznej:
11. Zabytkowa/sakralna	12. Inna		

c. infrastruktura komunikacyjna:

13. Drogi: gminna	14. Linie kolejowe: nie
----------------------	----------------------------

d. linie przesyłowe:

15. Linie energetyczne: tak	16. Linie telefoniczne: nie	17. Wodociągi: nie	18. Kanalizacja: nie
19. Gazociągi: nie	20. Inne: nie		

10. Powstałe szkody i zagrożenia:

1. Uprawy: nie stwierdzono	6. Uprawy: nie występują
2. Zabudowa: nie stwierdzono	7. Zabudowa: nie występują
3. Infrastruktura komunikacyjna: nie stwierdzono	8. Infrastruktura komunikacyjna: nie występują
4. Linie przesyłowe: nie stwierdzono	9. Linie przesyłowe: nie występują
5. Inne: nie stwierdzono	10. Inne: nie występują
11. Ocena możliwości wystąpienia dalszych ruchów osuwiskowych:	

11. Rodzaje i zakres wykonanych prac zabezpieczających:

<i>nie</i>

12. Prowadzenie instrumentalnych prac monitoringowych:

<i>nie</i>

13. Stan badań:

Publikacje:
Dokumentacje:

14. Szkic (mapa) osuwiska:

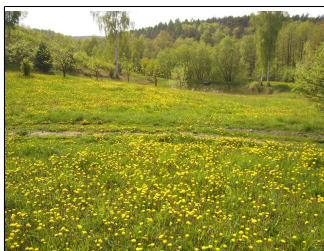
--

15. Przekrój geologiczny osuwiska:

--

16. Fotografia (-ie) osuwiska:





17. Uwagi o możliwości zabezpieczenia oraz dodatkowe informacje:

18. Autor karty

Dariusz Grabowski

19. Kategoria i numer uprawnień geologicznych

VIII/141

20. Instytucja:

Państwowy Instytut Geologiczny - Państwowy Instytut Badawczy

21. Data wypełnienia:

2010-05-03