

KARTA REJESTRACYJNA OSUWISKA

1. Numer ewidencyjny:

1 4 - 1 9 - 0 3 2 - 0 1 2 8 1 6

2. Lokalizacja osuwiska:

1. Miejscowość: Kłobukowo-Patrze	2. Gmina: Brudzeń Duży gm. wiejska	3. Powiat: płocki	4. Województwo: mazowieckie
5. Mapa topograficzna:	6. Arkusz SMGP 1:50 000:	7. Współrzędne geograficzne: 19° 30' 52.0" E 52° 42' 11.0" N	
8. Kraina geograficzna: Pojezierze Dobrzyńskie		9. Jednostka tektoniczna: Niecka brzeźna	10. Zlewnia: Skrwa
11. Inne dane lokalizacyjne:			

3. Charakterystyka osuwiska:

1. Sytuacja geomorfologiczna: stok cały	2. Układ geologiczny: asekwentne		
3. Rodzaj materiału: osuwisko gruntowe (ziemne)	4. Rodzaj ruchu: zsuw translacyjny	5. Stopień aktywności: aktywne okresowo	
6. Krótki opis słowny: Wyraźna skarpa wtórna ("schodki"), słabo widoczna skarpa boczna (wschodnia). Osuwisko okresowo aktywne. Także skarpa przykorytowa.			

4. Parametry morfometryczne osuwiska:

a. ogólne:

1. Powierzchnia: 0.42 ha	2. Długość: 63 m	3. Szerokość: 85 m	4. Wysokość maks.: 92 m n.p.m.	5. Wysokość min.: 81 m n.p.m.	6. Rozpiętość pionowa: 11 m
7. Nachylenie: 9°	8. Azymut: 187°				

b. skarpa osuwiskowa:

9. Wysokość skarpy głównej: 2 m	10. Nachylenie skarpy głównej: 26°	11. Szczeliny powyżej skarpy głównej: brak	12. Skarpy wtórne: I- ok. 1 m wysokości, II- ok. 2 m wysokości, III- 1 m wysokości
------------------------------------	---------------------------------------	---	---

c. jęzor i koluwium:

13. Wysokość czola: 1 m	14. Długość powierzchni koluwium: 60 m	15. Nachylenie powierzchni koluwium: 9°	16. Miąższość: mierzona szacowana m 2 m	
----------------------------	---	--	---	--

d. stok, na którym jest osuwisko:

17. Typ stoku: wypukło-wklęsły	18. Nachylenie: 10°	19. Ekspozycja: S	20. Długość: 63 m	21. Wysokość: 11 m
-----------------------------------	------------------------	----------------------	----------------------	-----------------------

5. Podłoże osuwiska:

1. Rodzaj utworów: piaski	2. Wiek utworów: plejstocen	3. Zaleganie warstw:
piaski	plejstocen	- / -/ poziome
gliny zwałowe	plejstocen	- / -/ poziome
piaski	plejstocen	- / -/ poziome - / -/ poziome
gliny zwałowe	plejstocen	- / -/ poziome - / -/ poziome
gliny zwałowe	plejstocen	
4. Tektonika: inne (w tym: brak uwarunkowań tektonicznych)		

6. Materiał koluwalny :

gliny i/lub iły

7. Przejawy wód powierzchniowych i gruntowych w obrębie:

1. Koluwium:	2. Skarpy głównej i stoku powyżej skarpy:
3. Stoku poniżej osuwiska: cieki powierzchniowe	4. Stoku po bokach osuwiska:

8. Wiek i geneza osuwiska:

1. Data powstania:	
2. Rozwój osuwiska w czasie:	3. Przyczyna ruchu osuwiskowego:

9. Użytkowanie terenu w obrębie osuwiska:

a. pokrycie stoku:

1. Lasy: nie	2. Zarośla krzewiaste: nie	3. Łąki i pastwiska: tak	4. Grunty orne: nie	5. Sady: tak	6. Nieużytki: nie
-----------------	-------------------------------	-----------------------------	------------------------	-----------------	----------------------

b. zabudowa:

7. Mieszkalna:	8. Gospodarcza:	9. Przemysłowa/usługowa:	10. Użyteczności publicznej:
11. Zabytkowa/sakralna	12. Inna		

c. infrastruktura komunikacyjna:

13. Drogi: brak	14. Linie kolejowe: nie
--------------------	----------------------------

d. linie przesyłowe:

15. Linie energetyczne: nie	16. Linie telefoniczne: nie	17. Wodociągi: nie	18. Kanalizacja: nie
19. Gazociągi: nie	20. Inne: nie		

10. Powstałe szkody i zagrożenia:

1. Uprawy: nie stwierdzono	6. Uprawy: nie występują
2. Zabudowa: nie stwierdzono	7. Zabudowa: nie występują
3. Infrastruktura komunikacyjna: nie stwierdzono	8. Infrastruktura komunikacyjna: nie występują
4. Linie przesyłowe: nie stwierdzono	9. Linie przesyłowe: nie występują
5. Inne: nie stwierdzono	10. Inne: nie występują
11. Ocena możliwości wystąpienia dalszych ruchów osuwiskowych:	

11. Rodzaje i zakres wykonanych prac zabezpieczających:

<i>nie</i>

12. Prowadzenie instrumentalnych prac monitoringowych:

<i>nie</i>

13. Stan badań:

Publikacje:
Dokumentacje:

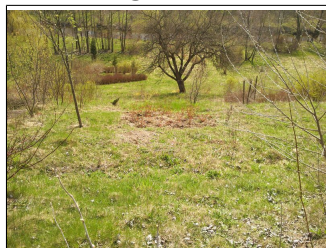
14. Szkic (mapa) osuwiska:

--

15. Przekrój geologiczny osuwiska:

--

16. Fotografia (-ie) osuwiska:



17. Uwagi o możliwości zabezpieczenia oraz dodatkowe informacje:

--

18. Autor karty

Dariusz Grabowski

19. Kategoria i numer uprawnień geologicznych

VIII/141

20. Instytucja:

Państwowy Instytut Geologiczny - Państwowy Instytut Badawczy

21. Data wypełnienia:

2010-04-13