

KARTA REJESTRACYJNA OSUWISKA

1. Numer ewidencyjny:

1 4 - 1 9 - 0 3 2 - 0 1 2 6 8 9

2. Lokalizacja osuwiska:

| | | | |
|---|---------------------------------------|--|--------------------------------|
| 1. Miejscowość: Winnica | 2. Gmina: Brudzeń Duży gm. wiejska | 3. Powiat: płocki | 4. Województwo: mazowieckie |
| 5. Mapa topograficzna: | 6. Arkusz SMGP 1:50 000: | 7. Współrzędne geograficzne: 19° 29'49.0" E 52° 40'49.0" N | |
| 8. Kraina geograficzna: Pojezierze Dobrzyńskie | | 9. Jednostka tektoniczna: Niecka brzeźna | 10. Zlewnia: Skrwa |
| 11. Inne dane lokalizacyjne: | | | |

3. Charakterystyka osuwiska:

| | | | |
|---|-------------------------------------|--|--|
| 1. Sytuacja geomorfologiczna: stok środkowy | 2. Układ geologiczny: asekwentne | | |
| 3. Rodzaj materiału: osuwisko gruntowe (ziemne) | 4. Rodzaj ruchu: obryw | 5. Stopień aktywności: aktywne ciągle | |
| 6. Krótki opis słowny: Wyraźne (świeże) skarpy obrywów nad drogą. Bardzo słabo widoczne czoło koluwium (uprawianie powierzchni). Liczne wysięki i bardzo grząsko w części północnej osuwiska. Wyraźna skarpa boczna w części północnej (stok powyżej koluwium od 0,5 do 1,5 m). Występuje zsuw translacyjny. | | | |

4. Parametry morfometryczne osuwiska:

a. ogólne:

| | | | | | |
|-----------------------------|---------------------|------------------------|-----------------------------------|----------------------------------|--------------------------------|
| 1. Powierzchnia: 1.11 ha | 2. Długość: 64 m | 3. Szerokość: 220 m | 4. Wysokość maks.: 92 m n.p.m. | 5. Wysokość min.: 76 m n.p.m. | 6. Rozpiętość pionowa: 16 m |
| 7. Nachylenie: 14° | 8. Azymut: 173° | | | | |

b. skarpa osuwiskowa:

| | | | |
|------------------------------------|---------------------------------------|---|--|
| 9. Wysokość skarpy głównej: 5 m | 10. Nachylenie skarpy głównej: 36° | 11. Szczeliny powyżej skarpy głównej: brak | 12. Skarpy wtórne: I- 1-3 m wysokości |
|------------------------------------|---------------------------------------|---|--|

c. jęzor i koluwium:

| | | | | |
|----------------------------|---|---|---|--|
| 13. Wysokość czoła: 1 m | 14. Długość powierzchni koluwium: 57 m | 15. Nachylenie powierzchni koluwium: 11° | 16. Miąższość: mierzona szacowana m 3 m | |
|----------------------------|---|---|---|--|

d. stok, na którym jest osuwisko:

| | | | | |
|-----------------------------------|------------------------|----------------------|----------------------|-----------------------|
| 17. Typ stoku: wypukło-wklęsły | 18. Nachylenie: 23° | 19. Ekspozycja: S | 20. Długość: 49 m | 21. Wysokość: 21 m |
|-----------------------------------|------------------------|----------------------|----------------------|-----------------------|

5. Podłoże osuwiska:

| | | |
|---|--------------------------------|----------------------|
| 1. Rodzaj utworów: gliny zwałowe | 2. Wiek utworów: plejstocen | 3. Zaleganie warstw: |
| gliny zwałowe | plejstocen | - / - / poziome |
| gliny zwałowe | plejstocen | - / - / poziome |
| | | - / - / poziome |
| piaski | plejstocen | - / - / poziome |
| | | - / - / poziome |
| piaski | plejstocen | - / - / poziome |
| piaski | plejstocen | |
| 4. Tektonika: inne (w tym: brak uwarunkowań tektonicznych) | | |

6. Materiał koluwalny :

| |
|-----------------|
| gliny i/lub iły |
|-----------------|

7. Przejawy wód powierzchniowych i gruntowych w obrębie:

| | |
|--|---|
| 1. Koluwium: wysięki młaki | 2. Skarpy głównej i stoku powyżej skarpy: |
| 3. Stoku poniżej osuwiska: cieki powierzchniowe | 4. Stoku po bokach osuwiska: |

8. Wiek i geneza osuwiska:

| | | |
|------------------------------|--|----------------------------------|
| 1. Data powstania: | | |
| 2. Rozwój osuwiska w czasie: | | 3. Przyczyna ruchu osuwiskowego: |

9. Użytkowanie terenu w obrębie osuwiska:

a. pokrycie stoku:

| | | | | | |
|-----------------|-------------------------------|-----------------------------|------------------------|-----------------|----------------------|
| 1. Lasy: nie | 2. Zarośla krzewiaste: tak | 3. Łąki i pastwiska: nie | 4. Grunty orne: tak | 5. Sady: nie | 6. Nieużytki: tak |
|-----------------|-------------------------------|-----------------------------|------------------------|-----------------|----------------------|

b. zabudowa:

| | | | |
|------------------------|------------------|--------------------------|------------------------------|
| 7. Mieszkalna: | 8. Gospodarcza:: | 9. Przemysłowa/usługowa: | 10. Użyteczności publicznej: |
| 11. Zabytkowa/sakralna | 12. Inna | | |

c. infrastruktura komunikacyjna:

| | |
|--------------------|----------------------------|
| 13. Drogi: brak | 14. Linie kolejowe: nie |
|--------------------|----------------------------|

d. linie przesyłowe:

| | | | |
|--------------------------------|--------------------------------|-----------------------|-------------------------|
| 15. Linie energetyczne: nie | 16. Linie telefoniczne: nie | 17. Wodociągi: nie | 18. Kanalizacja: nie |
| 19. Gazociągi: nie | 20. Inne: nie | | |

10. Powstałe szkody i zagrożenia:

| | |
|--|---|
| 1. Uprawy: nie stwierdzono | 6. Uprawy: nie występują |
| 2. Zabudowa: nie stwierdzono | 7. Zabudowa: nie występują |
| 3. Infrastruktura komunikacyjna: nie stwierdzono | 8. Infrastruktura komunikacyjna: droga lokalna |
| 4. Linie przesyłowe: nie stwierdzono | 9. Linie przesyłowe: nie występują |
| 5. Inne: nie stwierdzono | 10. Inne: nie występują |
| 11. Ocena możliwości wystąpienia dalszych ruchów osuwiskowych: | |

11. Rodzaje i zakres wykonanych prac zabezpieczających:

| |
|-----|
| nie |
|-----|

12. Prowadzenie instrumentalnych prac monitoringowych:

| |
|-----|
| nie |
|-----|

13. Stan badań:

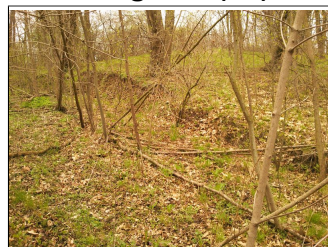
| |
|---------------|
| Publikacje: |
| Dokumentacje: |

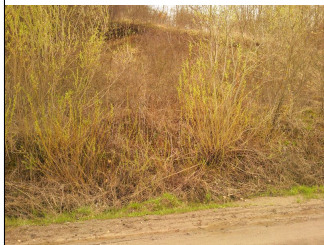
14. Szkic (mapa) osuwiska:



15. Przekrój geologiczny osuwiska:

16. Fotografia (-ie) osuwiska:





17. Uwagi o możliwości zabezpieczenia oraz dodatkowe informacje:

18. Autor karty

Dariusz Grabowski

19. Kategoria i numer uprawnień geologicznych

VIII/141

20. Instytucja:

Państwowy Instytut Geologiczny - Państwowy Instytut Badawczy

21. Data wypełnienia:

2010-05-12