

# KARTA REJESTRACYJNA OSUWISKA

## 1. Numer ewidencyjny:

1 4 - 1 9 - 0 3 2 - 0 1 2 6 2 3

## 2. Lokalizacja osuwiska:

1. Miejscowość: Lasotki	2. Gmina: Brudzeń Duży gm. wiejska	3. Powiat: płocki	4. Województwo: mazowieckie
5. Mapa topograficzna:	6. Arkusz SMGP 1:50 000:	7. Współrzędne geograficzne: 19° 32' 10.0" E    52° 36' 08.0" N	
8. Kraina geograficzna: Kotlina Płocka		9. Jednostka tektoniczna: Niecka brzeźna	10. Zlewnia: Skrwa
11. Inne dane lokalizacyjne:			

## 3. Charakterystyka osuwiska:

1. Sytuacja geomorfologiczna: stok cały	2. Układ geologiczny: asekwentne		
3. Rodzaj materiału: osuwisko gruntowe (ziemne)	4. Rodzaj ruchu: obryw	5. Stopień aktywności: nieaktywne	
6. Krótki opis słowny: Takie samo jak 82- obryw. Praticznie oba osuwiska się łączą i trudno rozróżnić. Występuje zsuw translacyjny.			

## 4. Parametry morfometryczne osuwiska:

### a. ogólne:

1. Powierzchnia: 0.25 ha	2. Długość: 45 m	3. Szerokość: 70 m	4. Wysokość maks.: 98 m n.p.m.	5. Wysokość min.: 80 m n.p.m.	6. Rozpiętość pionowa: 18 m
7. Nachylenie: 22°	8. Azymut: 0°				

### b. skarpa osuwiskowa:

9. Wysokość skarpy głównej: 3 m	10. Nachylenie skarpy głównej: 30°	11. Szczeliny powyżej skarpy głównej: brak	12. Skarpy wtórne: I- 23 m
------------------------------------	---------------------------------------	---	-------------------------------

### c. jęzor i koluwium:

13. Wysokość czola: 2 m	14. Długość powierzchni koluwium: 39 m	15. Nachylenie powierzchni koluwium: 21°	16. Miąższość: mierzona    szacowana m            3 m	
----------------------------	---	---	---	--

### d. stok, na którym jest osuwisko:

17. Typ stoku: wypukło-wklęsły	18. Nachylenie: 22°	19. Ekspozycja: N	20. Długość: 45 m	21. Wysokość: 18 m
-----------------------------------	------------------------	----------------------	----------------------	-----------------------

## 5. Podłoże osuwiska:

1. Rodzaj utworów: gliny zwałowe	2. Wiek utworów: plejstocen	3. Zaleganie warstw: - / - / poziome - / - / poziome
gliny zwałowe	plejstocen	
gliny zwałowe	plejstocen	- / - / poziome
4. Tektonika: inne (w tym: brak uwarunkowań tektonicznych)		

## 6. Materiał koluwalny :

gliny i/lub iły
-----------------

## 7. Przejawy wód powierzchniowych i gruntowych w obrębie:

1. Koluwium:	2. Skarpy głównej i stoku powyżej skarpy:
3. Stoku poniżej osuwiska:	4. Stoku po bokach osuwiska:

## 8. Wiek i geneza osuwiska:

1. Data powstania:		
2. Rozwój osuwiska w czasie:	3. Przyczyna ruchu osuwiskowego:	

## 9. Użytkowanie terenu w obrębie osuwiska:

### a. pokrycie stoku:

1. Lasy:	2. Zarośla krzewiaste:	3. Łąki i pastwiska:	4. Grunty orne:	5. Sady:	6. Nieużytki:
tak	nie	nie	nie	nie	nie

### b. zabudowa:

7. Mieszkalna:	8. Gospodarcza::	9. Przemysłowa/usługowa:	10. Użyteczności publicznej:
11. Zabytkowa/sakralna	12. Inna		

### c. infrastruktura komunikacyjna:

13. Drogi:	14. Linie kolejowe:
brak	nie

### d. linie przesyłowe:

15. Linie energetyczne:	16. Linie telefoniczne:	17. Wodociągi:	18. Kanalizacja:
nie	nie	nie	nie
19. Gazociągi:	20. Inne:		
nie	nie		

## 10. Powstałe szkody i zagrożenia:

1. Uprawy:	6. Uprawy:
nie stwierdzono	nie występują
2. Zabudowa:	7. Zabudowa:
nie stwierdzono	nie występują
3. Infrastruktura komunikacyjna:	8. Infrastruktura komunikacyjna:
nie stwierdzono	nie występują
4. Linie przesyłowe:	9. Linie przesyłowe:
nie stwierdzono	nie występują
5. Inne:	10. Inne:
nie stwierdzono	nie występują
11. Ocena możliwości wystąpienia dalszych ruchów osuwiskowych:	

## 11. Rodzaje i zakres wykonanych prac zabezpieczających:

nie
-----

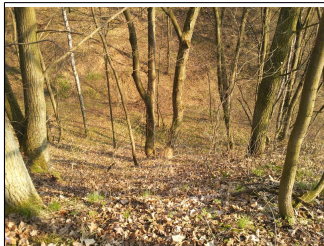
## 12. Prowadzenie instrumentalnych prac monitoringowych:

nie
-----

**13. Stan badań:**

Publikacje:

Dokumentacje:

**14. Szkic (mapa) osuwiska:****15. Przekrój geologiczny osuwiska:****16. Fotografia (-ie) osuwiska:****17. Uwagi o możliwości zabezpieczenia oraz dodatkowe informacje:****18. Autor karty**

Dariusz Grabowski

**19. Kategoria i numer uprawnień geologicznych**

VIII/141

**20. Instytucja:**

Państwowy Instytut Geologiczny - Państwowy Instytut Badawczy

**21. Data wypełnienia:**

2010-04-10