

KARTA REJESTRACYJNA OSUWISKA

1. Numer ewidencyjny:

1 4 - 1 9 - 1 5 4 - 0 1 2 1 6 1

2. Lokalizacja osuwiska:

1. Miejscowość: Wyszogród	2. Gmina: Wyszogród miasto	3. Powiat: płocki	4. Województwo: mazowieckie
5. Mapa topograficzna:	6. Arkusz SMGP 1:50 000:	7. Współrzędne geograficzne: 20° 09'54.29" E 52° 23'07.83" N	
8. Kraina geograficzna: Kotlina Warszawska		9. Jednostka tektoniczna: Niecka brzeźna	10. Zlewnia: Wisła
11. Inne dane lokalizacyjne:			

3. Charakterystyka osuwiska:

1. Sytuacja geomorfologiczna: skarpa przykorytowa	2. Układ geologiczny: asekwentne		
3. Rodzaj materiału: osuwisko gruntowe (ziemne)	4. Rodzaj ruchu: obryw	5. Stopień aktywności: aktywne ciągle	
6. Krótki opis słowny: Osuwisko powstałe na skarpie wislanej, świeże obrywy. Aktywne w 100%,			

4. Parametry morfometryczne osuwiska:

a. ogólne:

1. Powierzchnia: 0.33 ha	2. Długość: 41 m	3. Szerokość: 100 m	4. Wysokość maks.: 98 m n.p.m.	5. Wysokość min.: 67 m n.p.m.	6. Rozpiętość pionowa: 31 m
7. Nachylenie: 36°	8. Azymut: 189°				

b. skarpa osuwiskowa:

9. Wysokość skarpy głównej: 26 m	10. Nachylenie skarpy głównej: 86°	11. Szczeliny powyżej skarpy głównej: brak	12. Skarpy wtórne: brak
-------------------------------------	---------------------------------------	---	----------------------------

c. jęzor i koluwium:

13. Wysokość czola: 3 m	14. Długość powierzchni koluwium: 39 m	15. Nachylenie powierzchni koluwium: 6°	16. Miąższość: mierzona m szacowana 5 m	
----------------------------	---	--	--	--

d. stok, na którym jest osuwisko:

17. Typ stoku: inny	18. Nachylenie: 36°	19. Ekspozycja: S	20. Długość: 41 m	21. Wysokość: 30 m
------------------------	------------------------	----------------------	----------------------	-----------------------

5. Podłoże osuwiska:

1. Rodzaj utworów: gliny zwałowe	2. Wiek utworów: plejstocen	3. Zaleganie warstw:
gliny zwałowe	plejstocen	- / - / poziome
gliny zwałowe	plejstocen	- / - / poziome
		- / - / poziome
4. Tektonika: obszar struktur glacitektonicznych		

6. Materiał koluwalny :

gliny i/lub iły

7. Przejawy wód powierzchniowych i gruntowych w obrębie:

1. Koluwium:	2. Skarpy głównej i stoku powyżej skarpy:
3. Stoku poniżej osuwiska: cieki powierzchniowe	4. Stoku po bokach osuwiska:

8. Wiek i geneza osuwiska:

1. Data powstania:		
2. Rozwój osuwiska w czasie:		3. Przyczyna ruchu osuwiskowego:

9. Użytkowanie terenu w obrębie osuwiska:

a. pokrycie stoku:

1. Lasy: nie	2. Zarośla krzewiaste: nie	3. Łąki i pastwiska: nie	4. Grunty orne: nie	5. Sady: nie	6. Nieużytki: tak
-----------------	-------------------------------	-----------------------------	------------------------	-----------------	----------------------

b. zabudowa:

7. Mieszkalna:	8. Gospodarcza:	9. Przemysłowa/usługowa:	10. Użyteczności publicznej:
11. Zabytkowa/sakralna	12. Inna		

c. infrastruktura komunikacyjna:

13. Drogi: brak	14. Linie kolejowe: nie
--------------------	----------------------------

d. linie przesyłowe:

15. Linie energetyczne: nie	16. Linie telefoniczne: nie	17. Wodociągi: nie	18. Kanalizacja: nie
19. Gazociągi: nie	20. Inne: nie		

10. Powstałe szkody i zagrożenia:

1. Uprawy: nie stwierdzono	6. Uprawy: nie występują
2. Zabudowa: nie stwierdzono	7. Zabudowa: nie występują
3. Infrastruktura komunikacyjna: nie stwierdzono	8. Infrastruktura komunikacyjna: nie występują
4. Linie przesyłowe: nie stwierdzono	9. Linie przesyłowe: nie występują
5. Inne: nie stwierdzono	10. Inne: nie występują
11. Ocena możliwości wystąpienia dalszych ruchów osuwiskowych: bardzo duża, szczególnie w okresie wysokiego stanu rzeki Wisły	

11. Rodzaje i zakres wykonanych prac zabezpieczających:

nie

12. Prowadzenie instrumentalnych prac monitoringowych:

nie

13. Stan badań:

Publikacje:

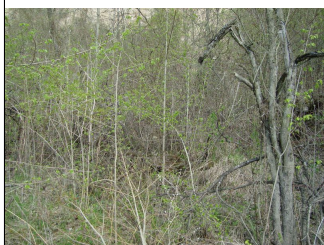
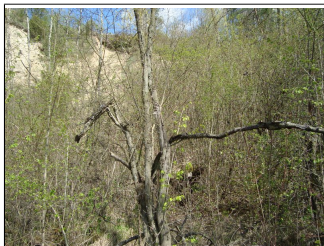
Wysokiński L., 1985 – Prognoza stateczności skarpy wiślanej od granic woj. Płockiego do mostu we Włocławku pod kątem zabezpieczenia i wywłaszczeń ze szczególnym uwzględnieniem miasta Dobrzyń w aspekcie oddziaływania zbiornika włocławskiego. Arch. Zakł. Prac Geol. Wydz. Geol. UW

Dokumentacje:

14. Szkic (mapa) osuwiska:

15. Przekrój geologiczny osuwiska:

16. Fotografia (-ie) osuwiska:



17. Uwagi o możliwości zabezpieczenia oraz dodatkowe informacje:

18. Autor karty

Dariusz Grabowski

19. Kategoria i numer uprawnień geologicznych

VIII/141

20. Instytucja:

Państwowy Instytut Geologiczny - Państwowy Instytut Badawczy

21. Data wypełnienia:

2010-04-18