

KARTA REJESTRACYJNA OSUWISKA

1. Numer ewidencyjny:

1 4 - 1 9 - 0 3 2 - 0 1 2 0 7 1

2. Lokalizacja osuwiska:

1. Miejscowość: Cierszewo	2. Gmina: Brudzeń Duży gm. wiejska	3. Powiat: płocki	4. Województwo: mazowieckie
5. Mapa topograficzna:	6. Arkusz SMGP 1:50 000:	7. Współrzędne geograficzne: 19° 32'50.4" E 52° 35'53.4" N	
8. Kraina geograficzna: Kotlina Płocka		9. Jednostka tektoniczna: Niecka brzeźna	10. Zlewnia: Skrwa
11. Inne dane lokalizacyjne:			

3. Charakterystyka osuwiska:

1. Sytuacja geomorfologiczna: stok górny	2. Układ geologiczny: asekwentne		
3. Rodzaj materiału: osuwisko gruntowe (ziemne)	4. Rodzaj ruchu: zsuw	5. Stopień aktywności: nieaktywne	
6. Krótki opis słowny:			

4. Parametry morfometryczne osuwiska:

a. ogólne:

1. Powierzchnia: 0.7 ha	2. Długość: 99 m	3. Szerokość: 90 m	4. Wysokość maks.: 90 m n.p.m.	5. Wysokość min.: 70 m n.p.m.	6. Rozpiętość pionowa: 20 m
7. Nachylenie: 11°	8. Azymut: 324°				

b. skarpa osuwiskowa:

9. Wysokość skarpy głównej: 3 m	10. Nachylenie skarpy głównej: 36°	11. Szczeliny powyżej skarpy głównej: brak	12. Skarpy wtórne: 2 (3-6 m)
------------------------------------	---------------------------------------	---	---------------------------------

c. jęzor i koluwium:

13. Wysokość czola: 1 m	14. Długość powierzchni koluwium: 94 m	15. Nachylenie powierzchni koluwium: 10°	16. Miąższość: mierzona szacowana m 3 m	
----------------------------	---	---	---	--

d. stok, na którym jest osuwisko:

17. Typ stoku: wklęsły	18. Nachylenie: 11°	19. Ekspozycja: NW	20. Długość: 149 m	21. Wysokość: 30 m
---------------------------	------------------------	-----------------------	-----------------------	-----------------------

5. Podłoże osuwiska:

1. Rodzaj utworów: gliny zwałowe	2. Wiek utworów: plejstocen	3. Zaleganie warstw: - / - / poziome
gliny zwałowe	plejstocen	
gliny zwałowe	plejstocen	- / - / poziome
		- / - / poziome
4. Tektonika: inne (w tym: brak uwarunkowań tektonicznych)		

6. Materiał koluwalny :

gliny z rumoszem

7. Przejawy wód powierzchniowych i gruntowych w obrębie:

1. Koluwium:	2. Skarpy głównej i stoku powyżej skarpy:
3. Stoku poniżej osuwiska:	4. Stoku po bokach osuwiska:

8. Wiek i geneza osuwiska:

1. Data powstania:		
2. Rozwój osuwiska w czasie:	3. Przyczyna ruchu osuwiskowego:	

9. Użytkowanie terenu w obrębie osuwiska:

a. pokrycie stoku:

1. Lasy:	2. Zarośla krzewiaste:	3. Łąki i pastwiska:	4. Grunty orne:	5. Sady:	6. Nieużytki:
tak	nie	nie	nie	nie	nie

b. zabudowa:

7. Mieszkalna:	8. Gospodarcza::	9. Przemysłowa/usługowa:	10. Użyteczności publicznej:
11. Zabytkowa/sakralna	12. Inna		

c. infrastruktura komunikacyjna:

13. Drogi:	14. Linie kolejowe:
brak	nie

d. linie przesyłowe:

15. Linie energetyczne:	16. Linie telefoniczne:	17. Wodociągi:	18. Kanalizacja:
nie	nie	nie	nie
19. Gazociągi:	20. Inne:		
nie	nie		

10. Powstałe szkody i zagrożenia:

1. Uprawy:	6. Uprawy:
nie stwierdzono	nie występują
2. Zabudowa:	7. Zabudowa:
nie stwierdzono	nie występują
3. Infrastruktura komunikacyjna:	8. Infrastruktura komunikacyjna:
nie stwierdzono	nie występują
4. Linie przesyłowe:	9. Linie przesyłowe:
nie stwierdzono	nie występują
5. Inne:	10. Inne:
nie stwierdzono	nie występują
11. Ocena możliwości wystąpienia dalszych ruchów osuwiskowych:	

11. Rodzaje i zakres wykonanych prac zabezpieczających:

nie

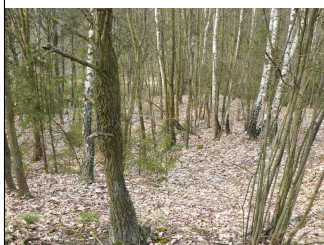
12. Prowadzenie instrumentalnych prac monitoringowych:

nie

13. Stan badań:

Publikacje:

Dokumentacje:

14. Szkic (mapa) osuwiska:**15. Przekrój geologiczny osuwiska:****16. Fotografia (-ie) osuwiska:****17. Uwagi o możliwości zabezpieczenia oraz dodatkowe informacje:****18. Autor karty**

Dariusz Grabowski

19. Kategoria i numer uprawnień geologicznych

VIII/141

20. Instytucja:

Państwowy Instytut Geologiczny - Państwowy Instytut Badawczy

21. Data wypełnienia:

2010-04-10